

咱尚大的依靠

詞: 洪啓元
合聲編寫: 黃婉嫻

Ladies Duet

曲: 林立中

G6 F#m Em11 G Em7/A D

6 G6 Em A

Lady 1: 清香的花蕊 青翠的草埔 誰人種作誰人照—顧

D G6 Em Em/A D

10 Lady 2: 上帝造日頭 上帝賜風雨 受他養餉攏免煩—惱—

D G6 E A

14 Lady 1: 多多的勞苦 日出摺日落 舍時滿足舍時安—息

D G6 F#m Em Em7/A D A/C#

18 Lady 2: 總是他疼咱 爲咱有備辦 他是咱—尚大的幫助 啊

Bm F#m Em Em7/A D D7

22 啊— 耶和華—是咱的倚靠 Lady 1: 啊

G F#m B7 Em E7 C/A

26 啊— 咱的倚靠就是耶和華

《生命弦國語創作專輯 - 愛使生命更美》

All rights reserved. International copyright secured. Used by permission.

The song remains the property of its original authors and subjects to their respective copyrights.

咱尚大的依靠

2

D G6 Em A

Lady 1:

Lady 2: 雖然咱看無 頭前的路途 上帝知影上帝開一路

D G6 F#m Em Em7/A D

Lady 1: 他是咱—尚大的倚靠

Lady 2: 獨獨他是好 向他來贊美 他是咱—尚大的倚靠

D A/B C#m G#m

Lady 1: 啊 啊——

Lady 2: (耶和華 咱要就近

F#m F#m7/B E D/E E/G# Amaj7 G#m C#m7

Lady 1: 耶和華—是咱的倚靠 啊 啊——

Lady 2: 你 總是疼咱為咱備—辦 是咱尚大的幫

F#m F#m7 B sus4 E

Lady 1: 咱的倚靠就是耶和華 啊 華 雖然咱看無

Lady 2: 助 就是耶和華 華 啊—— 免—煩

咱尚大的依靠

A 6

F#7

B

E

56



Lady 1: 頭前的路途 上帝知影上帝開 路 獨獨他是好

Lady 2: 惱——免 驚 惶 是咱一生的依 靠 為咱開

A 6

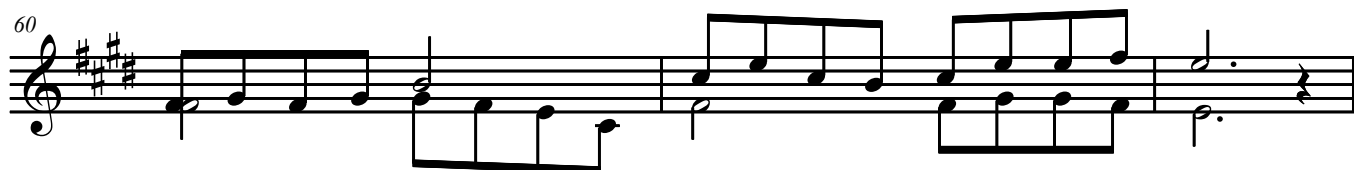
G#m

F#m

F#m7/B

E

60



Lady 1: 向 他 來 贊 美 他 是 咱—— 尚 大 的 倚 靠

Lady 2: 路 不 停 的 贊 美) 尚 大 的 倚 靠

63



Lady 1: 他 是 咱—— 尚 大 的 倚—— 靠——